



Ihr Partner für  
Sicherheitsprüfungen



**Prüfung von elektrischen  
Anlagen, Geräten und Maschinen  
nach ArbSchG, BetrSichV,  
TRBS, DIN VDE, DGUV Vorschrift 3**



[www.esg-gesellschaft.de](http://www.esg-gesellschaft.de)  
+49 (0) 2234 99 33 03 - 33



## Vorteile, die wir Ihnen bieten

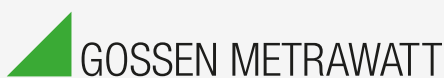
- ✓ **Abgesichert im Schadensfall**  
Mit einer normkonformen DGUV Vorschrift 3 Elektroprüfung erfüllen Sie alle Vorgaben aus dem Arbeitsschutzgesetz und den Regelwerken der gesetzlichen Unfallversicherer sowie den Gefährdungsbeurteilungen.
- ✓ **Minimale Stillstandzeiten**  
Durch eine effiziente Elektroprüfung und die frühzeitige und zuverlässige Erkennung von elektrischen Gefahrenquellen beugen Sie kostenintensiven Stillstandzeiten vor.
- ✓ **Prozessoptimierte DGUV Prüfung**  
Von der Auswahl befähigter Prüftechniker über die Erstellung transparenter Angebote bis zur exakt vorgeplanten und reibungslosen Elektroprüfung mit rechtssicherer Prüfdokumentation.
- ✓ **Entlastung Ihrer Fachverantwortlichen**  
Ihre betriebliche Vorschriften, Arbeitsschutzkonzepte und Wünsche werden sicherheitssensibel und serviceorientiert behandelt und verbindlich angewendet.

- ✓ **Planungssicherheit und Kostenersparnis**  
Sie minimieren Ihren Planungs-, Zeit- und Kostenaufwand mit einem verlässlichen Partner, der Ihre wiederkehrenden Prüftermine und Anforderungen kontinuierlich überwacht und auf Wunsch eine langfristige Unterstützung anstrebt.
- ✓ **Effiziente Prüforganisation durch ESG-Cloud**  
Sie können über Ihre ESG-Cloud weltweit auf Ihre rechtssichere Prüfdokumentation und sämtliche Prüffristen zugreifen und diese bequem verwalten und weiterleiten. Interne Zusatzeingaben werden auf Wunsch mit aufgenommen.
- ✓ **Individuelle Handhabung**  
Sie erhalten ein auf die Bedürfnisse Ihres Betriebes abgestimmtes Prüfkonzept, auf Wunsch inklusive Erstellung der Gefährdungsbeurteilung und mit der Möglichkeit einer organisierten Inventarisierung.



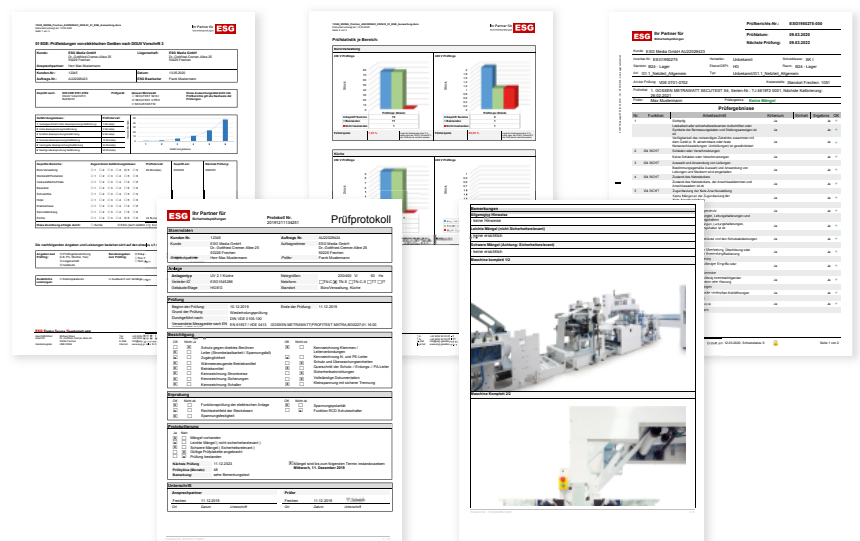
### Wir setzen bei der Prüfung auf die Software und Messgeräte der Marktführer

Diese haben sich durch ihre Rechtssicherheit bei der Datenerfassung und -verwaltung sowie der Erstellung von Prüfprotokollen und zur Steuerung von Prüfabläufen bewährt.



### Effiziente Prüforganisation durch ESG-Cloud

Sie können über die verschlüsselte **ESG-Cloud** überall auf eine transparente Prüfdokumentation sowie auf sämtliche Prüffristen zugreifen und diese bequem verwalten und weiterleiten. Interne Zusatzeingaben werden auf Wunsch übernommen. Mit Ihren detaillierten und transparenten Prüfergebnissen haben Sie einen Gesamtüberblick über Ihre elektrischen Betriebsmittel.



mehr unter:  
[www.esg-gesellschaft.de](http://www.esg-gesellschaft.de)

# ESG ist Ihr Partner für Sicherheitsprüfungen von elektrischen Anlagen, Geräten und Maschinen.

ESG führt für Sie bundesweit alle notwendigen und vorgeschriebenen Prüfungen nach den relevanten DIN Normen und Gesetzen der Betriebssicherheitsverordnung (BetrSichV) und der DGUV (Deutsche Gesetzliche Unfallversicherung) rechtssicher aus.



**Prüfung von elektrischen Geräten nach DIN VDE 0701-0702**



**Prüfung von elektrischen Anlagen nach DIN VDE 0105-100, 0100-600**



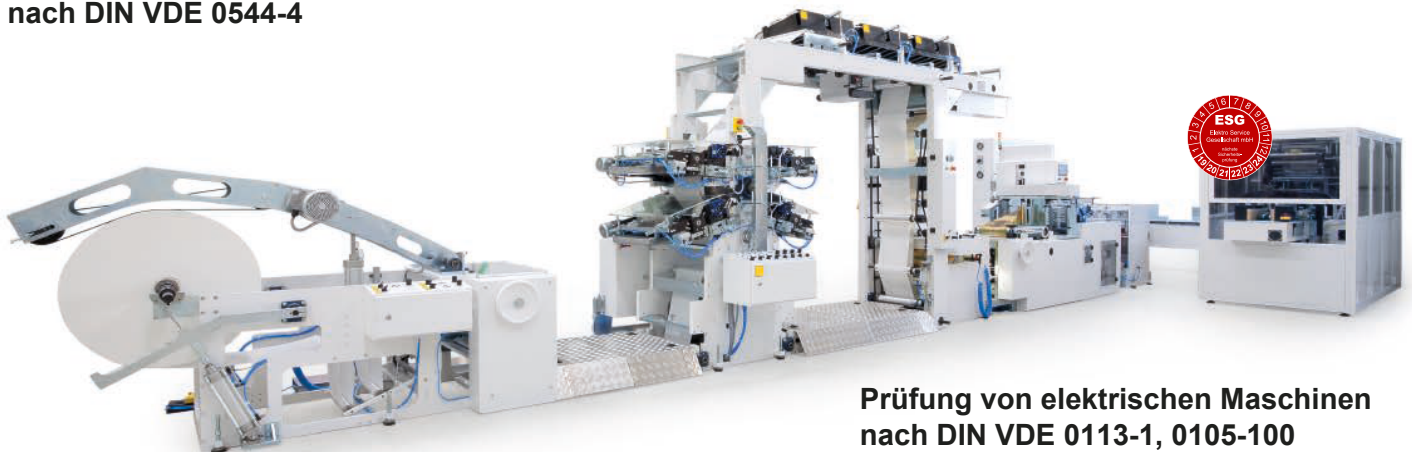
**Prüfung von Servern ohne Abschaltung nach DIN VDE 0701-0702, 0105-100**



**Prüfung von E-Ladestationen nach DIN VDE 0122-1, 0105-100**



**Prüfung von Lichtbogenschweißgeräten nach DIN VDE 0544-4**



**Prüfung von elektrischen Maschinen nach DIN VDE 0113-1, 0105-100**

**Fragen Sie uns an!**

## Bereiche, Arbeitsstätten und Branchen, die wir bundesweit prüfen



**Prüfung von Büro- und Verwaltungsgebäuden sowie Homeoffice**



**Prüfung von Industrie- und Produktionsunternehmen**



**Prüfung von Filialen und Kaufhäusern**



**Prüfung von Schulen und öffentlichen Einrichtungen**



**Prüfung von Hotels und Pensionen**



**Prüfung von Krankenhäusern und Pflegeheimen**



**Prüfung von Baustellen und Servicefahrzeugen**



**Prüfung von Lager- und Logistikzentren**

# Unsere Referenzen



## Warum ESG?

Mit ESG wählen Sie ein Prüfunternehmen, das Ihren hohen Anforderungen an die Elektroprüfung nach DGUV Vorschrift 3 und 4 gerecht wird.

Seit über 15 Jahren profitieren unsere Kunden von dem zuverlässigen, professionellen und flexiblen Service, den wir stetig weiter optimieren. Denn Servicekontinuität ist für uns als Anbieter normgerechter Sicherheitsprüfungen in Ihrem Unternehmen unentbehrlich.

Wir entwickeln stetig neu angepasste Prüfkonzepte, die Ihnen eine zeitgemäße hohe Prüfqualität bieten und sich Ihrer Branche sowie individuellen Gegebenheiten komfortabel anpassen. Unter Einhaltung höchster Datenschutzauflagen arbeiten die ESG Mitarbeiter im Außen- und Innendienst diskret und sorgfältig.

Wir wählen unsere Prüftechniker aufgrund ihrer hohen Qualifikation und umfangreichen Erfahrung in den verschiedenen Prüfbereichen und

Branchen aus. Sie teilen unsere Überzeugung, dass die Elektroprüfung nur unter strenger Einhaltung aller Vorschriften und Gesetze und mit einem hohen Anspruch an die eigene Leistung die Sicherheit liefern kann, die Sie für Ihr Unternehmen fordern.

ESG Prüftechniker müssen einen exakten Schulungsplan einhalten, um immer auf dem neuesten Stand der Technik zu arbeiten. Sie sind ausgestattet mit hochwertigem Prüf- und Messequipment sowie moderner Prüfsoftware und setzen bereichsspezifische Sicherheitskleidung ein.

Wir kombinieren jahrelange Erfahrung in der Prüfbranche mit der Überzeugung, dass wir uns für eine serviceorientierte und langfristig angelegte Prüfpartnerschaft stetig weiterentwickeln wollen. Lassen Sie uns gemeinsam ein komfortables Prüfkonzept für Ihren Betrieb entwickeln und sprechen Sie uns am besten noch heute an!

## Für den Schutz Ihres Unternehmens!

✓ Sicherheit

✓ Qualität

✓ Zuverlässigkeit



### Amtliches Verzeichnis Präqualifizierter Unternehmen



#### Kontakt

[www.esg-gesellschaft.de](http://www.esg-gesellschaft.de)  
[vertrieb@esg-gesellschaft.de](mailto:vertrieb@esg-gesellschaft.de)

Tel. +49 (0) 2234 99 33 03 - 33  
Fax +49 (0) 2234 99 33 03 - 99

ESG Elektro Service Gesellschaft mbH  
Dr.-Gottfried-Cremer-Allee 25  
50226 Frechen

**ESG**

Ihr Partner für  
Sicherheitsprüfungen